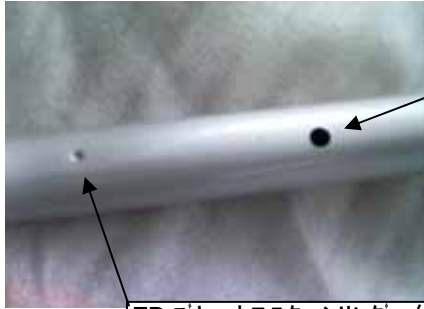


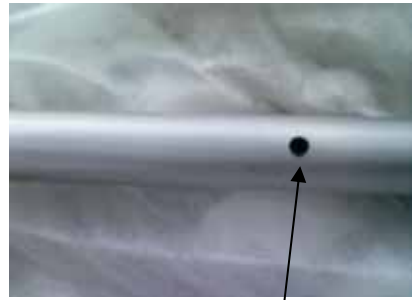
XS125ハンドル取付手順

- 1 右ハンドルグリップ、スイッチをハンドルパイプに差込みます。
- 2 左ブレーキレバーを差込み、左ハンドルスイッチを差込みます。
- 3 スwitchの固定位置はハンドルパイプ裏の穴位置を合わせます。



FR,ブレーキマスターシリンダー位置決め

R.ハンドルスイッチ位置決め

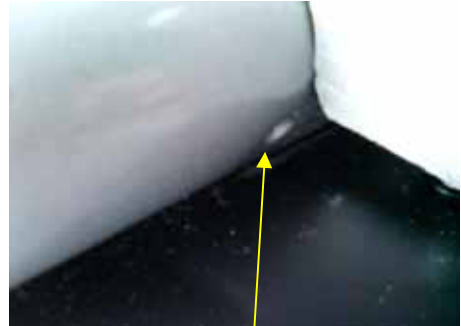


L.ハンドルスイッチ位置決め

- 4 ハンドルを取り付けします。ハンドル高さはハンドルの位置決めマークを合わせます。



ハンドル位置決めマーク



ホルダーの合口のマークを合わせる

- 5 ホルダー取付時はブラケットを共締めする



規定トルク
80 ~ 120cm・kg

- 6 ハンドルカバーを取り付けして、スクリューで固定する
- 7 配線をタイラップで固定する。
- 8 左グリップ、バーエンド、ステップラバー等の付属品を取付する
- 9 車両各部の増し締め確認も併せてお願いいたします。
(チェーンアジャスター、チェーンケース、ブレーキキャリパー、ブレーキペダル、マフラー、E/Gマウントなど)
- 10 ホームページ(ディーラーサイト)のサービス情報にございます納車整備要領に沿って納車前点検の確実な実施をお願いいたします。